

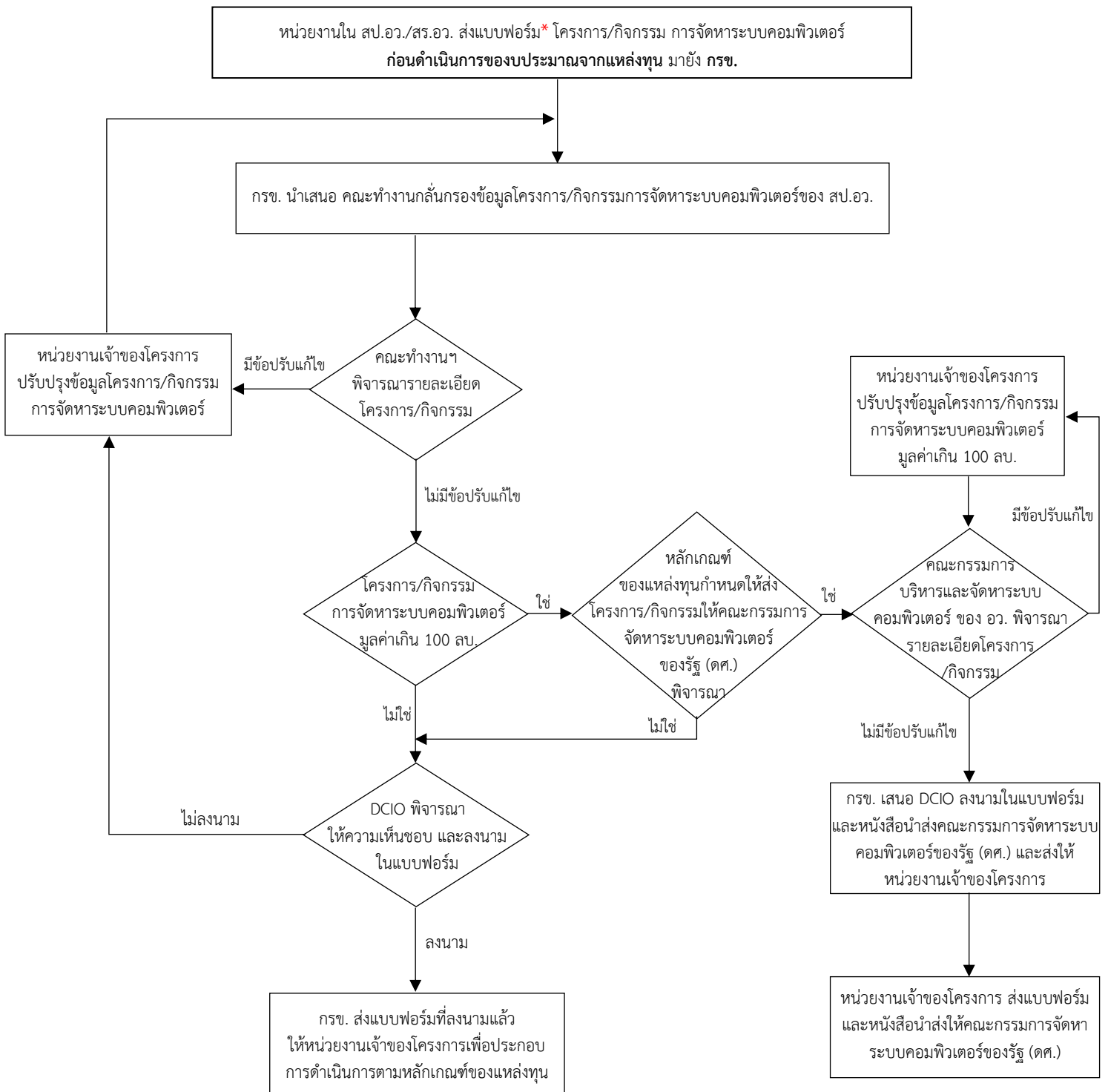
แนวปฏิบัติในการจัดหาระบบคอมพิวเตอร์ ของ สป.อว. และ สร.อว.
สำหรับการขอตั้งงบประมาณรายจ่ายประจำปี/การเปลี่ยนแปลงงบประมาณเพื่อการจัดหาระบบคอมพิวเตอร์



* กรณี ไม่เกิน 100 ล้านบาท ใช้แบบฟอร์มการจัดหาระบบคอมพิวเตอร์และอุปกรณ์ประกอบ ของ อว.
 กรณี เกิน 100 ล้านบาท ใช้แบบฟอร์มของกระทรวงดิจิทัลเพื่อเศรษฐกิจและสังคม (ตศ.)
 ทั้งนี้ สามารถดาวน์โหลดแบบฟอร์มฯ ได้ที่ <https://cio.mhesi.go.th>

ระบบคอมพิวเตอร์ หมายถึง ระบบอุปกรณ์คอมพิวเตอร์ ระบบเครือข่าย
 ระบบปฏิบัติการ ระบบฐานข้อมูล ระบบงาน ระบบรักษาความปลอดภัย
 และระบบอื่น ๆ ที่จำเป็นต้องใช้ร่วมกัน

แนวปฏิบัติในการจัดการระบบคอมพิวเตอร์ ของ สป.อว. และ สร.อว.
สำหรับการของบประมาณจากแหล่งทุนอื่น



* กรณี ไม่เกิน 100 ล้านบาท ใช้แบบฟอร์มการจัดการระบบคอมพิวเตอร์และอุปกรณ์ประกอบ ของ อว.
กรณี เกิน 100 ล้านบาท ใช้แบบฟอร์มของกระทรวงดิจิทัลเพื่อเศรษฐกิจและสังคม (ดศ.)
ทั้งนี้ สามารถดาวน์โหลดแบบฟอร์มฯ ได้ที่ <https://cio.mhesi.go.th>

ระบบคอมพิวเตอร์ หมายถึง ระบบอุปกรณ์คอมพิวเตอร์ ระบบเครือข่าย ระบบปฏิบัติการ ระบบฐานข้อมูล ระบบงาน ระบบรักษาความปลอดภัย และระบบอื่น ๆ ที่จำเป็นต้องใช้ร่วมกัน