



## กองส่งเสริมและพัฒนาทุนทางปัญญา

กลุ่มนโยบายการบริหารงานบุคคลอุดมศึกษาและทุนทางปัญญา  
สำนักงานปลัดกระทรวงการอุดมศึกษา วิทยาศาสตร์ วิจัยและนวัตกรรม

SOP-กสป-XX

คู่มือมาตรฐานการปฏิบัติงาน

เรื่อง

การเสนอขอแผนอัตรากำลังโรงพยาบาลของสถาบันอุดมศึกษา  
ในสังกัดกระทรวงการอุดมศึกษา วิทยาศาสตร์ วิจัยและนวัตกรรม

จัดทำโดย	ทบทวนโดย	กำกับดูแลโดย
ข้าราชการกลุ่มนโยบาย การบริหารงานบุคคลอุดมศึกษา และทุนทางปัญญา	นางสาวนวลพรรณ รักจรรยา	นางสาวลักขณา ดอกเขียว
วันที่ 20 เมษายน 2565	วันที่ 20 เมษายน 2565	วันที่ 22 เมษายน 2565

รายละเอียดการแก้ไขเอกสาร

วันที่บังคับใช้	แก้ไขครั้งที่	รายละเอียด
1 พฤษภาคม 2565	-	ออกเอกสารครั้งแรก

## 1. วัตถุประสงค์

เพื่อใช้เป็นคู่มือในการปฏิบัติงาน เรื่อง การเสนอขอแผนอัตรากำลังโรงพยาบาลของสถาบันอุดมศึกษาในสังกัดกระทรวงการอุดมศึกษา วิทยาศาสตร์ วิจัยและนวัตกรรม และเพื่อเป็นแนวทางในการดำเนินการตรวจสอบความถูกต้องของข้อมูลก่อนนำเสนอต่อคณะรัฐมนตรี อีกทั้งยังช่วยให้การดำเนินงานของกลุ่มนโยบายการบริหารงานบุคคลอุดมศึกษาและทุนทางปัญญา กองส่งเสริมและพัฒนาทุนทางปัญญามีมาตรฐานและถือปฏิบัติไปในแนวทางเดียวกัน

## 2. ขอบเขต

ครอบคลุมตั้งแต่สำนักงานปลัดกระทรวงการอุดมศึกษา วิทยาศาสตร์ วิจัยและนวัตกรรม ได้รับแผนอัตรากำลังโรงพยาบาลของสถาบันอุดมศึกษาในสังกัดกระทรวงการอุดมศึกษา วิทยาศาสตร์ วิจัยและนวัตกรรมที่ได้รับความเห็นชอบจากสำนักงานปลัดกระทรวงสาธารณสุข โดยดำเนินการตรวจสอบความถูกต้องและความสอดคล้องของข้อมูล รวมทั้งนำเสนอต่อคณะกรรมการ และคณะกรรมการที่เกี่ยวข้อง เพื่อให้ข้อเสนอแนะ ก่อนนำเสนอคณะรัฐมนตรีพิจารณาให้ความเห็นชอบ และแจ้งผลการพิจารณาของคณะรัฐมนตรีให้หน่วยงานที่เกี่ยวข้องทราบต่อไป

## 3. คำจำกัดความ

อว. หมายความว่า กระทรวงการอุดมศึกษา วิทยาศาสตร์ วิจัยและนวัตกรรม

สป.อว. หมายความว่า สำนักงานปลัดกระทรวงการอุดมศึกษา วิทยาศาสตร์ วิจัยและนวัตกรรม

สป.สธ. หมายความว่า สำนักงานปลัดกระทรวงสาธารณสุข

ครม. หมายความว่า คณะรัฐมนตรี

สสค. หมายความว่า สำนักเลขาธิการคณะรัฐมนตรี

สปศร. หมายความว่า สำนักผู้ประสานงานคณะรัฐมนตรีและรัฐสภา กระทรวงการอุดมศึกษา วิทยาศาสตร์ วิจัยและนวัตกรรม

กสป. หมายความว่า กองส่งเสริมและพัฒนาทุนทางปัญญา

นบ. หมายความว่า กลุ่มนโยบายการบริหารงานบุคคลอุดมศึกษาและทุนทางปัญญา

คณะกรรมการ / อ.ก.พ.อ.ระบบฯ หมายความว่า คณะกรรมการเกี่ยวกับการพัฒนาระบบบริหารงานบุคคลในสถาบันอุดมศึกษา

คณะกรรมการ / ก.พ.อ. หมายความว่า คณะกรรมการข้าราชการพลเรือนในสถาบันอุดมศึกษา

#### 4. หน้าที่ความรับผิดชอบ

คณะรัฐมนตรี มอบหมายให้กระทรวงสาธารณสุขพิจารณาแผนอัตรากำลังภาพรวมของบุคลากรทางการแพทย์ของประเทศ

สำนักงานปลัดกระทรวงสาธารณสุข พิจารณากลับกรอง ให้ความเห็นชอบแผนอัตรากำลังโรงพยาบาลของสถาบันอุดมศึกษาในสังกัดกระทรวงการอุดมศึกษา วิทยาศาสตร์ วิจัยและนวัตกรรมให้สอดคล้องกับแผนอัตรากำลังภาพรวมของประเทศ

สำนักงานปลัดกระทรวงการอุดมศึกษา วิทยาศาสตร์ วิจัยและนวัตกรรม โดยคณะกรรมการที่เกี่ยวข้อง พิจารณาความถูกต้องและสอดคล้องของข้อมูลก่อนนำเสนอคณะรัฐมนตรี

รัฐมนตรีว่าการกระทรวงการอุดมศึกษา วิทยาศาสตร์ วิจัยและนวัตกรรม ให้ความเห็นชอบแผนอัตรากำลังโรงพยาบาลสถาบันอุดมศึกษาในกำกับ และลงนามในหนังสือเพื่อนำเสนอคณะรัฐมนตรีพิจารณา

#### 5. กรอบแนวคิดการออกแบบกระบวนการ

วัตถุประสงค์เชิงยุทธศาสตร์ที่เกี่ยวข้อง	กระทรวงการอุดมศึกษา วิทยาศาสตร์ วิจัยและนวัตกรรม มีนโยบายในการส่งเสริมการวิจัยขั้นแนวหน้าและการวิจัยขั้นพื้นฐานที่ประเทศไทยมีศักยภาพ ได้แก่ การแพทย์ และการสาธารณสุขขั้นแนวหน้า รวมทั้งการสร้างนวัตกรรมเพื่อเพิ่มขีดความสามารถในการแข่งขัน โดยการสร้างมูลค่าเพิ่มจากงานวิจัยและพัฒนาในอุตสาหกรรมเป้าหมาย บนฐานเศรษฐกิจ BCG อาทิ การแพทย์สุขภาพ
ความต้องการ/คาดหวังของผู้รับบริการและผู้มีส่วนได้ส่วนเสีย	ความต้องการบุคลากรด้านการแพทย์ ของโรงพยาบาล ในสถาบันอุดมศึกษา
ข้อกำหนดด้านกฎหมายที่เกี่ยวข้อง	1. มติคณะรัฐมนตรี เมื่อวันที่ 23 พฤษภาคม 2560 2. ข้อ 5.3 ของหลักเกณฑ์การตั้งงบประมาณค่าใช้จ่ายบุคลากรภาครัฐ ตามหลักเกณฑ์ประจำปีงบประมาณ พ.ศ. 2563
ประเด็นด้านประสิทธิภาพที่ต้องเร่งปรับปรุง	-

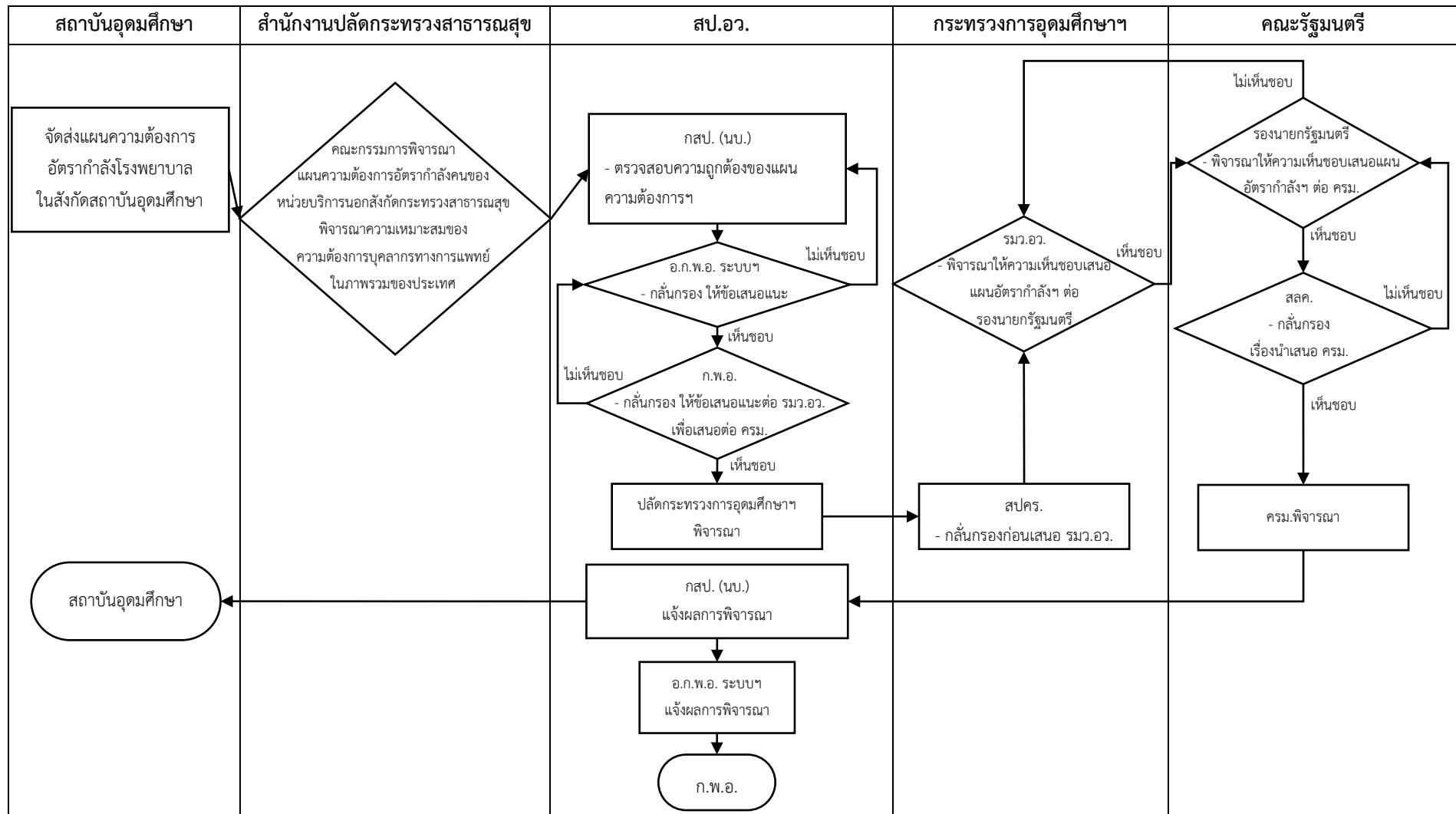
#### 6. ข้อกำหนดที่สำคัญ

ข้อกำหนดที่สำคัญ	ตัวชี้วัด	ค่าเป้าหมาย
แผนอัตรากำลัง มีความถูกต้องตามหลักเกณฑ์ที่กระทรวงสาธารณสุขกำหนด	ร้อยละของแผนอัตรากำลังที่ได้ นำเสนอต่อคณะรัฐมนตรีพิจารณา	ร้อยละ 80

#### 7. ระบบติดตามประเมินผล

-

## 8. ผังกระบวนการ



## 9. ขั้นตอนและมาตรฐานการปฏิบัติงาน

ขั้นตอน	รายละเอียด	ผู้รับผิดชอบ	ระยะเวลา	มาตรฐานงาน/ วิธีการควบคุมคุณภาพ	แบบฟอร์มที่ใช้	เอกสารอ้างอิง
1.	สถาบันอุดมศึกษาจัดทำแผนความต้องการ อัตรากำลังโรงพยาบาลในสังกัด สถาบันอุดมศึกษา เสนอสำนักงาน ปลัดกระทรวงสาธารณสุขพิจารณา	สถาบันอุดมศึกษา			เอกสารประกอบการ จัดทำแผนความ ต้องการอัตรากำลังคน ของหน่วยบริการนอก สังกัดกระทรวง สาธารณสุข	
2.	สำนักงานปลัดกระทรวงสาธารณสุขเห็นชอบ แผนความต้องการอัตรากำลังโรงพยาบาล ในสังกัดสถาบันอุดมศึกษา	สป.สธ.				
3	กองส่งเสริมและพัฒนาทุนทางปัญญาตรวจสอบ ความถูกต้องของแผนความต้องการอัตรากำลัง โรงพยาบาลในสังกัดสถาบันอุดมศึกษา	สป.อว. (กสป.)		<ul style="list-style-type: none"> <li>- ตรวจสอบอัตราเงินเดือนให้ เป็นไปตามมติ ครม.</li> <li>- ตรวจสอบค่าตอบแทน พิเศษอื่น ๆ (เงินเพิ่มพิเศษ วิชาชีพ (พตส.) ค่าประสบการณ์ ค่าสาขาขาดแคลน) ให้ถูกต้อง</li> <li>- ตรวจสอบความถูกต้อง ของข้อมูล เช่น จำนวน บุคลากร จำนวนเตียง และงบประมาณ</li> </ul>		<ul style="list-style-type: none"> <li>- มติ ครม. เรื่องการ ปรับเพิ่มเงินเดือน ของพนักงาน มหาวิทยาลัย (อัตรา ร้อยละ ๑.๗ สำหรับ สายวิชาการ และ ร้อยละ ๑.๕ สำหรับ สายสนับสนุน)</li> </ul>

ขั้นตอน	รายละเอียด	ผู้รับผิดชอบ	ระยะเวลา	มาตรฐานงาน/ วิธีการควบคุมคุณภาพ	แบบฟอร์มที่ใช้	เอกสารอ้างอิง
3						- บัญชีอัตราเงิน ประจำตำแหน่ง ของข้าราชการ พลเรือนสามัญ แนบท้าย พ.ร.บ. ระเบียบข้าราชการ พลเรือน พ.ศ. 2551
4	อ.ก.พ.อ. ระบบฯ กลั่นกรองและให้ข้อเสนอแนะ	สป.อว. (กสป.)		- ดำเนินการให้แล้วเสร็จ ก่อนการประชุมอย่างน้อย 1 สัปดาห์ - ดำเนินการให้เป็นไปตาม มติที่ประชุมและข้อเสนอแนะ		
5	ก.พ.อ. กลั่นกรองและให้ข้อเสนอแนะ	สป.อว. (กสป.)		- ดำเนินการให้แล้วเสร็จ ก่อนการประชุมอย่างน้อย 1 สัปดาห์ - ดำเนินการให้เป็นไปตาม มติที่ประชุมและข้อเสนอแนะ		

ขั้นตอน	รายละเอียด	ผู้รับผิดชอบ	ระยะเวลา	มาตรฐานงาน/ วิธีการควบคุมคุณภาพ	แบบฟอร์มที่ใช้	เอกสารอ้างอิง
6	ปอว. พิจารณา	สป.อว. (กสป.)				
7	สปคร. กลับกรอกก่อนเสนอ รมว.อว.	สปคร.				
8	รมว.อว. พิจารณาให้ความเห็นชอบเสนอแผนความต้องการอัตรากำลังโรงพยาบาลในสังกัดสถาบันอุดมศึกษาต่อรองนายกรัฐมนตรี	สปคร.				
9	รองนายกรัฐมนตรีพิจารณาให้ความเห็นชอบเสนอแผนความต้องการอัตรากำลังโรงพยาบาลในสังกัดสถาบันอุดมศึกษาต่อคณะรัฐมนตรี	สปคร.				
10	สสค. กลับกรอกเรื่องนำเสนอคณะรัฐมนตรีพิจารณา	สสค.				
11	กองส่งเสริมและพัฒนาทุนทางปัญญา แจ้างผลการพิจารณาให้อ.ก.พ.อ. ระบุบฯ และสถาบันอุดมศึกษา ทราบ	สป.อว. (กสป.)		- ดำเนินการให้เป็นไปตามมติที่ประชุมและข้อเสนอแนะ		

## 10. การบริหารความเสี่ยง

ประเด็นความเสี่ยง	แนวทางการควบคุมความเสี่ยง
การแยกบุคลากรสายวิชาการและสายสนับสนุนในสถาบันอุดมศึกษา	<ul style="list-style-type: none"> <li>- ตรวจสอบ กลั่นกรองการจำแนกประเภทตำแหน่งของบุคลากรตามแผนอัตรากำลังของสถาบันอุดมศึกษาทั้งสายวิชาการและสายสนับสนุน</li> <li>- ตรวจสอบอัตราเงินเดือนให้เหมาะสม ตรงตามประเภทตำแหน่งที่สถาบันอุดมศึกษาขอตามแผนอัตรากำลัง</li> </ul>
งบประมาณรายปี	<ul style="list-style-type: none"> <li>- ตรวจสอบ กลั่นกรองอัตราเงินเดือนที่คำนวณให้ตรงตามประเภทตำแหน่งตามอัตรากำลังและข้อมูลความสอดคล้องกับงบประมาณที่ขอตามแผนอัตรากำลัง</li> <li>- ตรวจสอบ กลั่นกรองการคำนวณงบประมาณ โดยคำนวณเฉพาะอัตราใหม่ในปีนั้น (ไม่ใช่เป็นอัตราสะสม)</li> </ul>

## 11. การประเมินผลกระทบทางลบที่อาจเกิดขึ้นจากการดำเนินงาน

ด้าน	ผลกระทบทางลบที่อาจเกิดขึ้น	มาตรการป้องกัน/แก้ไขผลกระทบทางลบ	ตัวชี้วัดการจัดการผลกระทบทางลบ
เศรษฐกิจ :	ไม่มีผลกระทบทางลบ		
สังคม :	ไม่มีผลกระทบทางลบ		
สาธารณสุข :	ไม่มีผลกระทบทางลบ		
สิ่งแวดล้อม :	ไม่มีผลกระทบทางลบ		



## 12. การควบคุมบันทึก

บันทึก	เก็บไว้ที่หน่วยงาน	เก็บไว้อ้างอิง
- เล่มแผนอัตรากำลัง	1 ปี	10 ปี ในระบบค้นหาข้อมูล มติคณะรัฐมนตรี ( <a href="https://resolution.soc.go.th/">https://resolution.soc.go.th/</a> )
- มติคณะรัฐมนตรี		
- รายงานการประชุมที่เกี่ยวข้อง		

## 13. การบริหารสารสนเทศ

รายการสารสนเทศที่จำเป็น	รูปแบบ	ระยะเวลา/ความถี่
ข้อมูลโรงพยาบาลที่ได้รับความเห็นชอบแผนอัตรากำลัง โรงพยาบาล ได้แก่ จำนวนบุคลากร จำนวนเตียง จำนวน งบประมาณ และข้อมูลพื้นฐาน เป็นต้น	ไฟล์ดิจิทัลในระบบ ของ สพบ.	ทุกครั้งที่ได้รับ ความเห็นชอบจาก ครม.

## 14. สมรรถนะบุคลากรที่จำเป็น

บุคลากรที่เกี่ยวข้อง	สมรรถนะที่จำเป็น	การฝึกอบรม/พัฒนาที่จำเป็น
เจ้าหน้าที่กลุ่มนโยบาย การบริหารงานบุคคล อุดมศึกษา และ ทุน ทางปัญญา	<b>ความรู้ที่จำเป็น :</b> 1. ความรู้ด้านการจำแนกประเภทตำแหน่ง ของพนักงานในสถาบันอุดมศึกษา 2. มติคณะรัฐมนตรีที่เกี่ยวข้อง	1. การศึกษาระบบบริหารงานบุคคล ในสถาบันอุดมศึกษา
	<b>ทักษะที่จำเป็น :</b> 1. การใช้คอมพิวเตอร์ 2. การคิดวิเคราะห์ 3. การติดต่อสื่อสารระหว่างหน่วยงาน	