

# คู่มือค่านิยมและวัฒนธรรมองค์กร




สำนักงานปลัดกระทรวงการอุดมศึกษา วิทยาศาสตร์ วิจัยและนวัตกรรม



**SMART**

ค่านิยมองค์กรสำนักงานปลัดกระทรวง  
กระทรวงการอุดมศึกษา วิทยาศาสตร์ วิจัยและนวัตกรรม

S	M	A	R	T
				
<b>Service Mind</b> บริการด้วยความเต็มใจ	<b>Mastery</b> มุ่งมั่นและทุ่มเท	<b>Agility</b> กระตือรือร้นมีความยืดหยุ่น	<b>Result Focus</b> มุ่งเน้นผลสัมฤทธิ์	<b>Team Effort</b> เสียสละเพื่อมุ่งสู่ความเป็นหนึ่ง



# สารบัญ

เรื่อง

หน้า

ค่านิยมและวัฒนธรรมองค์กรคืออะไร

1

แนวทางเสริมสร้างค่านิยมและวัฒนธรรมองค์กร สป.อว.

2

ค่านิยมองค์กร สป.อว. SMART

3-4

พฤติกรรมที่พึงประสงค์

5-9



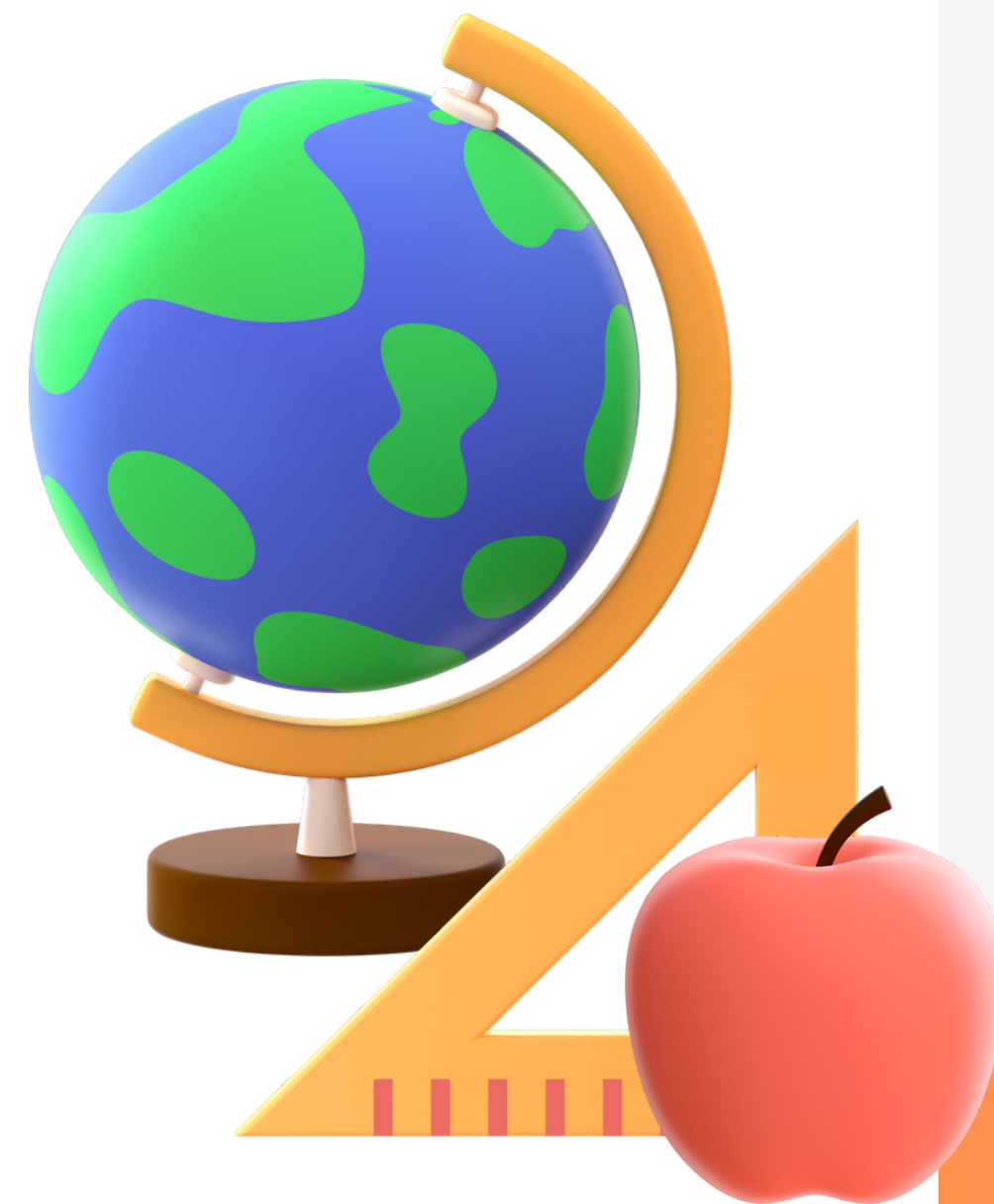
# ค่านิยมและวัฒนธรรมองค์กรคืออะไร



**ค่านิยมองค์กร (Values)** คือ ความคิดและพฤติกรรมของบุคคลในองค์กร ที่เห็นว่าเป็นสิ่งที่มีคุณค่า ให้การยอมรับ และนำมาปฏิบัติ เพื่อให้เกิดการดำเนินงานที่สอดคล้องกันกับทิศทางขององค์กร และช่วยให้การดำเนินงานประสบความสำเร็จตามเป้าหมายที่กำหนดไว้ รวมถึงช่วยเสริมสร้างสภาพแวดล้อมในการทำงานที่จะนำไปสู่การสร้างความผูกพันของบุคลากรในองค์กร

**วัฒนธรรมองค์กร** คือ ทักษะ ค่านิยม และความเชื่อที่ทุกคนในองค์กรมีส่วนร่วม และทั้งหมดนี้ยังเป็นสิ่งที่ช่วยสร้างเป้าหมายขององค์กร ให้เป็นภาพใหญ่ที่เป็นอันหนึ่งอันเดียว ทั้งยังเป็นสิ่งที่กำหนดวิธีการทำงานของทุกคน เพื่อมุ่งสู่ความสำเร็จ

คำว่า “วัฒนธรรมองค์กร” จึงเป็นเหมือนหัวใจที่ทุกองค์กรควรให้ความสำคัญเป็นอย่างมาก



# แนวทางเสริมสร้างค่านิยมและวัฒนธรรมองค์กร สป.อว.

## Lesson 1

### การสร้างการรับรู้ และความเข้าใจ

เกี่ยวกับค่านิยม ความหมาย  
และพฤติกรรมที่พึงปฏิบัติ  
ผ่านช่องทาง และสื่อต่างๆ  
รวมถึงมีการติดตามประเมินผล  
การรับรู้และความเข้าใจ  
เพื่อประเมินความมีประสิทธิภาพ  
ของการสื่อสาร และนำมาปรับปรุง  
แนวทางในการสื่อสารต่อไป

## Lesson 2

### การมีส่วนร่วม และสร้างแรงจูงใจ

เปิดโอกาสให้บุคลากรของ สป.อว.  
ได้เข้ามามีส่วนร่วมในการขับเคลื่อน  
ค่านิยมองค์กรให้เกิดขึ้นใน สป.อว.  
ทั้งการเสนอแนะความคิดเห็น  
และเข้าร่วมในกิจกรรมต่างๆ  
รวมถึงสร้างการยอมรับ ชื่นชม  
และเป็นกำลังใจให้กับบุคลากร  
ที่มีการประพฤติปฏิบัติ  
ที่โดดเด่นในค่านิยมแต่ละเรื่อง

## Lesson 3

### การพัฒนาบุคลากร ที่สอดคล้องตาม ค่านิยมองค์กร

จัดอบรมให้บุคลากรมีความรู้  
ความเข้าใจ ถึงทักษะที่สำคัญ  
ที่จะช่วยสนับสนุนการสร้าง  
พฤติกรรมที่สอดคล้องกับ  
ค่านิยมองค์กรในแต่ละเรื่อง



ค่านิยม สป.อว.

<< S M A R T >>

SMART



S : Service Mind

M : Mastery

A : Agility

R : Result Focus

T : Team Effort



# ค่านิยม สป.อว.

## << SMART >>



S : Service Mind

การให้บริการด้วยความเต็มใจ เข้าใจและเป็นมิตร โดยผู้รับบริการได้รับการบริการที่ถูกต้อง รวดเร็วและเท่าเทียม

M : Mastery

มุ่งมั่นและทุ่มเทในการทำงานด้วยองค์ความรู้ และประสบการณ์ เพื่อให้เกิดความเชี่ยวชาญในงานอย่างบูรณาการ

A : Agility

ความคล่องตัวในการทำงาน ปฏิบัติงานด้วยความกระตือรือร้น มีความยืดหยุ่น และมุ่งสร้างความเปลี่ยนแปลง

R : Result Focus

มุ่งเน้นผลสัมฤทธิ์ของการทำงาน เพื่อประโยชน์สุขของประชาชน ผู้รับบริการและผู้มีส่วนได้ส่วนเสีย

T : Team Effort

การทำงานร่วมกันด้วยความเคารพและเสียสละ เพื่อมุ่งสู่ความเป็นหนึ่ง



# พฤติกรรมที่พึงประสงค์ของ S : Service Mind



1. พยายามในการทำความเข้าใจกับความต้องการของผู้รับบริการ
2. พัฒนาหาความรู้ในงานของตนเองและขององค์กรอยู่เสมอ
3. การมีมนุษยสัมพันธ์ที่ดี และแสดงออกด้วยความเป็นมิตร
4. ให้บริการด้วยความเสมอภาพ เท่าเทียม และไม่เลือกปฏิบัติ
5. กระตือรือร้นในการให้บริการด้วยความรวดเร็ว



# พฤติกรรมที่พึงประสงค์ของ M : Mastery

1. มีความรับผิดชอบ มุ่งมั่น และทุ่มเท ในการปฏิบัติหน้าที่อย่างเต็มความสามารถ
2. ศึกษาและเพิ่มพูนองค์ความรู้ และประสบการณ์ในการทำงานอย่างสม่ำเสมอ
3. พร้อมเปิดรับการเรียนรู้ และการเปลี่ยนแปลงอยู่ตลอดเวลา
4. พัฒนาระบบการทำงานอย่างสร้างสรรค์ ด้วยเทคโนโลยีดิจิทัล
5. ยึดมั่นในความถูกต้องและจริยธรรม





# พฤติกรรมที่พึงประสงค์ของ A : Agility



1. มีทัศนคติเชิงบวก และเปิดใจยอมรับการเปลี่ยนแปลงได้อย่างรวดเร็ว

2. พัฒนา และปรับปรุงเปลี่ยนแปลงการทำงานให้ดีขึ้นอยู่เสมอ

3. กล้าคิด กล้าตัดสินใจ สามารถแก้ไขปัญหาเฉพาะหน้าได้อย่างรวดเร็ว

4. กระตือรือร้น และใส่ใจในงานที่ทำ

5. มีความคิดสร้างสรรค์ เรียนรู้และแสวงหาทางเลือกใหม่ๆ เพื่อสร้างการเปลี่ยนแปลง



# พฤติกรรมที่พึงประสงค์ของ R : Result Focus



1. มีการกำหนดเป้าหมายในการทำงานอย่างชัดเจน

2. วางแผนการทำงาน เพื่อให้สามารถตอบโจทย์ขององค์กร

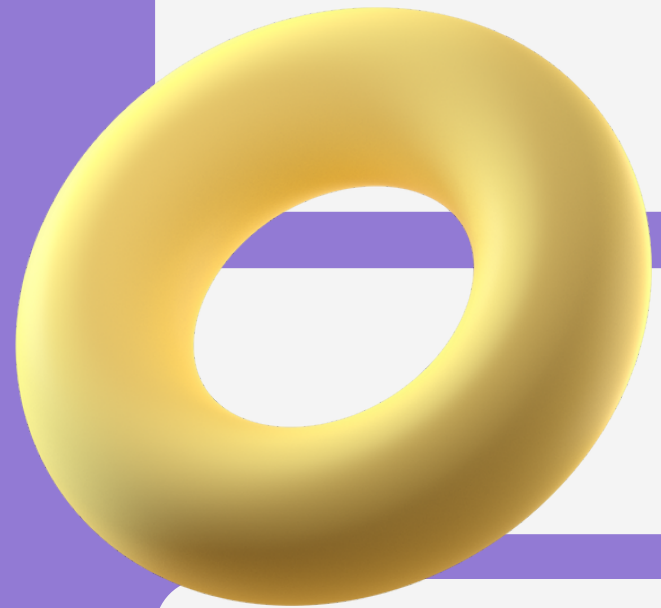
3. มีความรับผิดชอบต่อหน้าที่

4. มีการพัฒนาและปรับปรุงการทำงานอยู่เสมอ

5. มีความรอบรู้ สามารถปรับเปลี่ยนได้ตามสถานการณ์ที่เหมาะสม  
เพื่อให้การทำงานมีประสิทธิภาพ



# พฤติกรรมที่พึงประสงค์ของ T : Team Effort



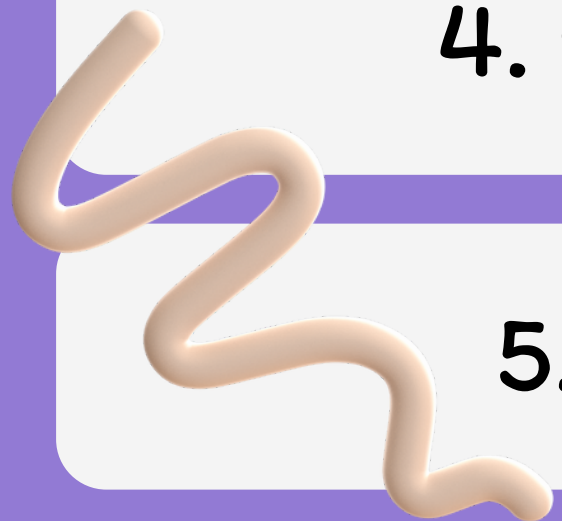
1. ปฏิบัติตัวต่อผู้อื่นด้วยความเคารพ และให้เกียรติ



2. มีมนุษยสัมพันธ์ที่ดีต่อเพื่อนร่วมงาน

3. เปิดใจ และรับฟังความคิดเห็นของผู้อื่นอยู่เสมอ

4. มีความเสียสละ ช่วยเหลือซึ่งกันและกัน เพื่อประโยชน์ส่วนรวม

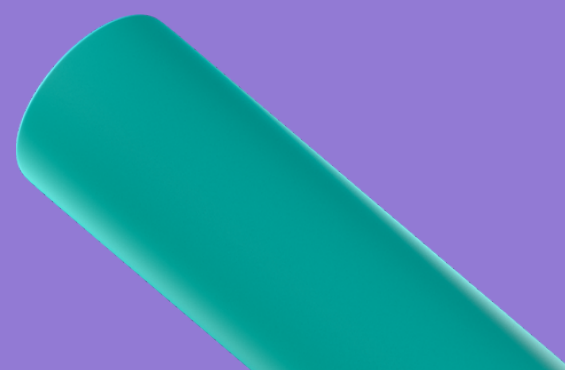
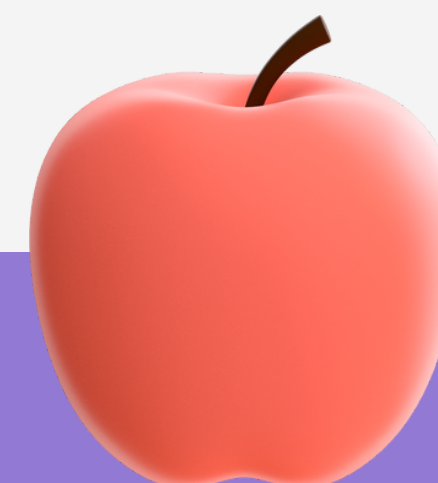
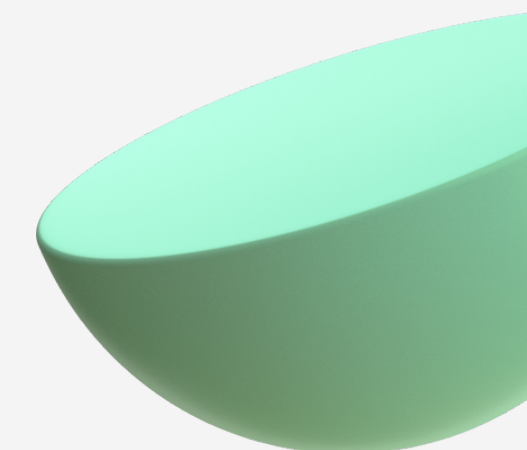


5. มีความสามัคคี เป็นอันหนึ่งอันเดียวกัน และทำงานเป็นทีม



# Core Value

Ministry of Higher Education, Science, Research and Innovation



งานพัฒนาบุคลากร กลุ่มบริหารทรัพยากรบุคคล  
สำนักงานปลัดกระทรวงการอุดมศึกษา วิทยาศาสตร์ วิจัยและนวัตกรรม